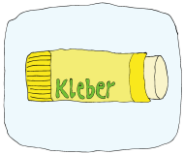


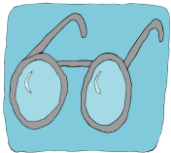
1. **Schneide** die Logos von den Parteien **aus**.



2. **Klebe** die Logos links in die Tabelle.



3. **Such** dir eine Partei **aus**.



4. **Lies** das Programm von der Partei.
Finde heraus was der Partei wichtig ist.



5. **Schreibe** das Ergebnis in die Tabelle neben das Logo deiner Partei.

Parteien in Sachsen-Anhalt

Aufgaben:

Logo von der Partei	Die Partei will:

Logo von der Partei	Die Partei will:

Logos

The logo of the Christian Democratic Union (CDU) of Germany, consisting of the letters "CDU" in a bold, red, sans-serif font.The logo of the Social Democratic Party (SPD) of Germany, featuring the letters "SPD" in white, bold, sans-serif font on a red square background.The logo of the Alternative for Germany (AfD) party, featuring a blue rectangle with a red arrow pointing upwards and to the right, and the text "Alternative für Deutschland" in white, bold, sans-serif font.The logo of the Free Democrats (FDP), featuring a yellow rectangle with the text "Freie Demokraten" in blue, bold, sans-serif font, and a pink rectangle with the text "FDP" in white, bold, sans-serif font below it.The logo of Die Linke (The Left) party, featuring the text "DIE LINKE." in white, bold, sans-serif font on a red square background.

Hinweis an die Lehrkraft: Logos weiterer Parteien können hinzugefügt werden